

Rückfluss-Sperrventil **PRR 15 / PRR 25** **Rostfrei**

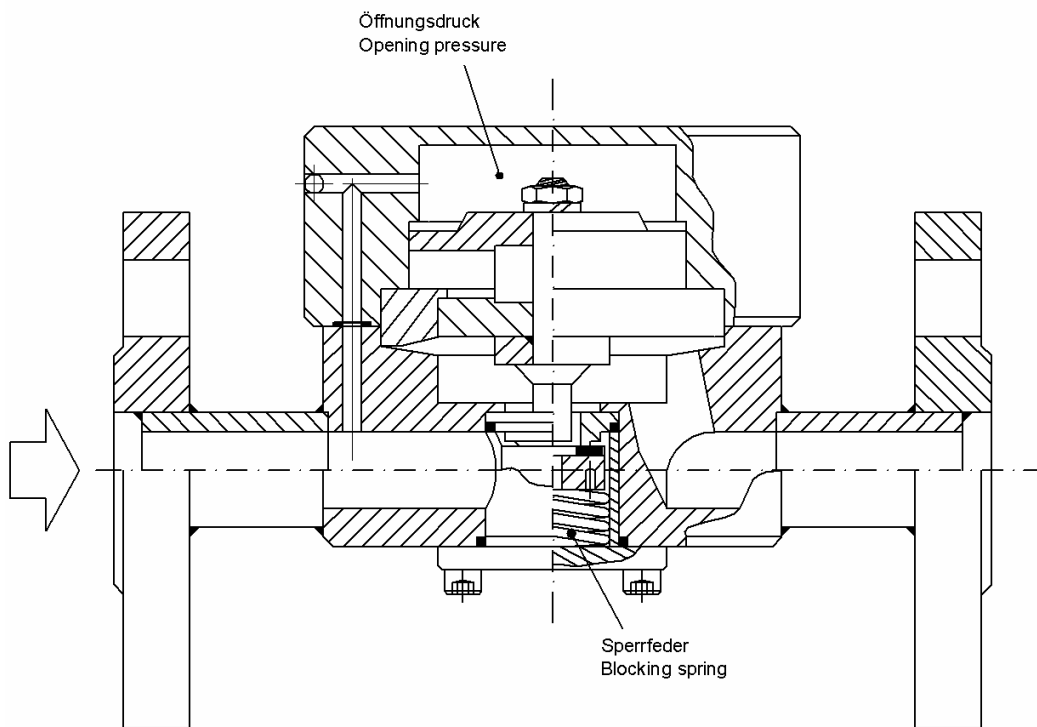
Reflux blocking valve **PRR 15 / PRR 25** **Stainless**

Beschreibung

Das Rückfluss-Sperrventil verhindert zuverlässig das Rückströmen von Gasen und Flüssigkeiten und eliminiert somit die Gefahr eines Auffüllens der Speiseleitung (Stickstoff-, Sauerstoff-, Wassernetz usw.)

Description

This reflux blocking valve averts reliably a reflux of gases and liquids and therefore the risk of filling up the main supply (main system) is eliminated.



Konstruktion

Das Rückfluss- Sperrventil ist mit einer 15-fachen Schliessverstärkung ausgestattet. In der Ruhelage ist der Ventilsitz durch die Sperrfeder geschlossen. Mit dem Eintrittsdruck im Dom wird der Ventilsitz geöffnet.

Operation

The reflux blocking valve is fitted with a 15-times close up support. In an inactive position the valve seat is closed by a blocking spring. The inlet pressure into the dome opens the valve seat.

Montage

Horizontal oder vertikal

Installation position

Horizontal or vertical

Druckbereich

Standard 1,0 - 40 bar
Druckverlust (Sperrfeder) 0,1 - 0,2 bar

Pressure range

Standard type 1,0 - 40 bar
Pressure loss (blocking spring) 0,1 - 0,2 bar

Temperaturbereich

-10° bis +180°C

Temperature

-10° bis +180°C

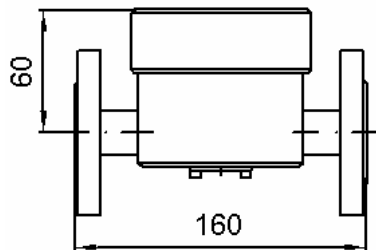
Material

Gehäuse / Dom 1.4571 , 1.4404
Sperrfeder Hastelloy
Membrane Hastelloy, Viton, EPDM,
PTFE
Dichtungen PTFE
Ventilsitz FFKM

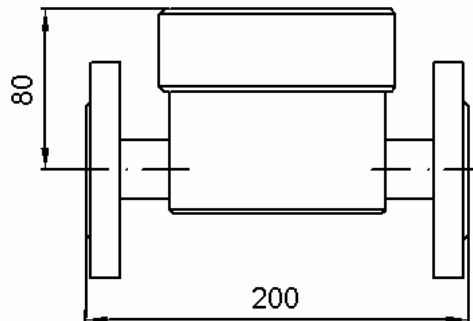
Material

Body / Dome 1.4571 , 1.4404
Blocking spring Hastelloy
Diaphragm Hastelloy, Viton, EPDM,
PTFE
Seal PTFE
Valve seat FFKM

PRR 15



PRR 25



Flansch DN 15 PN 40
Flanges DN 15 PN 40

Gewicht 4,7 kg
Weight 4,7 kg

Durchfluss Flow chart

Membrane Viton, EPDM / Kv = 1,5
PTFE, Hastelloy / Kv = 0,7

Diaphragm Viton, EPDM / Kv = 1,5
PTFE, Hastelloy / Kv = 1,5

Flansch DN 25 PN 40
Flanges DN 25 PN 40

Gewicht 8,5 kg
Weight 8,5 kg

Durchfluss Flow chart

Membrane Viton, EPDM / Kv = 4.8
PTFE, Hastelloy / Kv = 2.8

Diaphragm Viton, EPDM / Kv = 1.5
PTFE, Hastelloy / Kv = 1.5