

## ***Rückfluss-Sperrventil PRR 15 / PRR 25 Rostfrei***

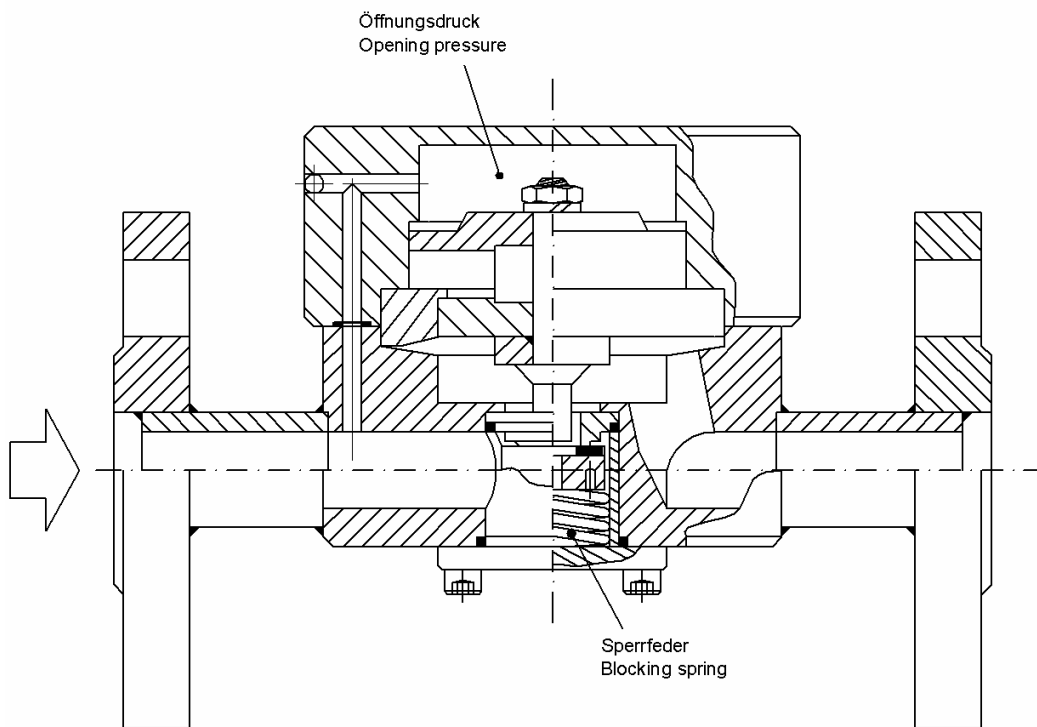
## ***Reflux blocking valve PRR 15 / PRR 25 Stainless***

### **Beschreibung**

Das Rückfluss-Sperrventil verhindert zuverlässig das Rückströmen von Gasen und Flüssigkeiten und eliminiert somit die Gefahr eines Auffüllens der Speiseleitung ( Stickstoff-, Sauerstoff-, Wassernetz usw. )

### **Description**

This reflux blocking valve averts reliably a reflux of gases and liquids and therefore the risk of filling up the main supply ( main system ) is eliminated.



### **Konstruktion**

Das Rückfluss- Sperrventil ist mit einer 15-fachen Schliessverstärkung ausgestattet. In der Ruhelage ist der Ventilsitz durch die Sperrfeder geschlossen. Mit dem Eintrittsdruck im Dom wird der Ventilsitz geöffnet.

### **Operation**

The reflux blocking valve is fitted with a 15-times close up support. In an inactive position the valve seat is closed by a blocking spring. The inlet pressure into the dome opens the valve seat.

## Montage

Horizontal oder vertikal

## Installation position

Horizontal or vertical

## Druckbereich

Standard 1,0 - 40 bar  
Druckverlust ( Sperrfeder ) 0,1 - 0,2 bar

## Pressure range

Standard type 1,0 - 40 bar  
Pressure loss ( blocking spring ) 0,1 - 0,2 bar

## Temperaturbereich

-10° bis +180°C

## Temperature

-10° bis +180°C

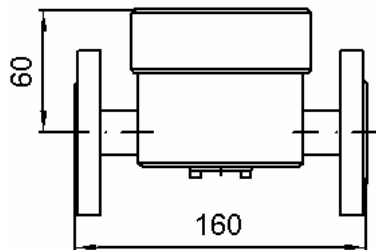
## Material

Gehäuse / Dom 1.4571 , 1.4404  
Sperrfeder Hastelloy  
Membrane Hastelloy, Viton, EPDM,  
PTFE  
Dichtungen PTFE  
Ventilsitz FFKM

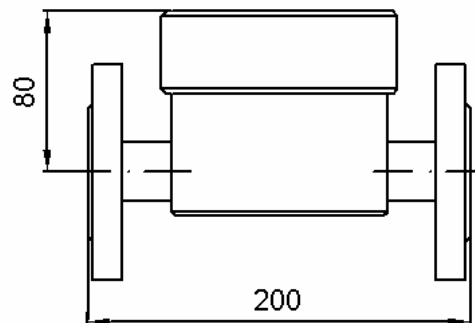
## Material

Body / Dome 1.4571 , 1.4404  
Blocking spring Hastelloy  
Diaphragm Hastelloy, Viton, EPDM,  
PTFE  
Seal PTFE  
Valve seat FFKM

### PRR 15



### PRR 25



Flansch DN 15 PN 40  
Flanges DN 15 PN 40

Gewicht 4,7 kg  
Weight 4,7 kg

## Durchfluss Flow chart

Membrane Viton, EPDM / Kv = 1,5  
PTFE, Hastelloy / Kv = 0,7

Diaphragm Viton, EPDM / Kv = 1,5  
PTFE, Hastelloy / Kv = 1,5

Flansch DN 25 PN 40  
Flanges DN 25 PN 40

Gewicht 8,5 kg  
Weight 8,5 kg

## Durchfluss Flow chart

Membrane Viton, EPDM / Kv = 4.8  
PTFE, Hastelloy / Kv = 2.8

Diaphragm Viton, EPDM / Kv = 1.5  
PTFE, Hastelloy / Kv = 1.5